

Pfarrsprengel Güterfelde

Nachrichten aus den Evangelischen Kirchengemeinden
Güterfelde, Sputendorf und Schenkenhorst



Juni / Juli 2016

Kleiner werden?

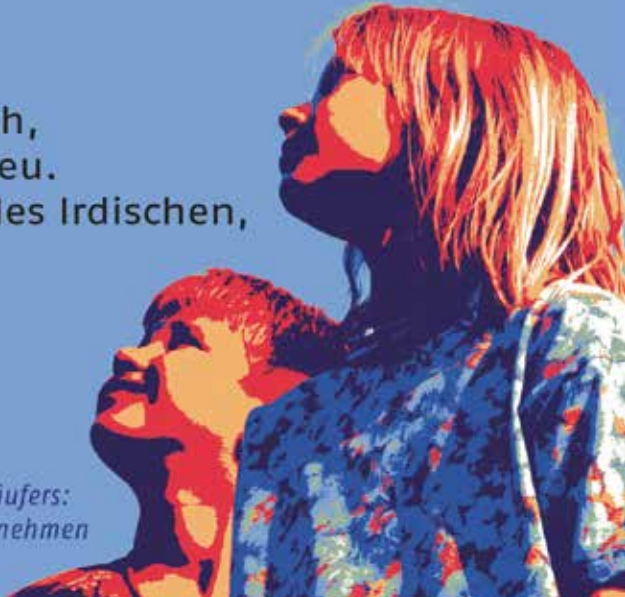
Ich?

Kleiner werden?
Einfluss abgeben?
In die Bedeutungslosigkeit versinken?
Gott bewahre!

Gott!

Ich bin nur ein Mensch,
Du aber bleibst mir treu.
Ich gehe den Gang alles Irdischen,
Du machst alles neu.

*Reinhard Ellsel
zum Spruch am Johannistag:
Dies ist das Zeugnis Johannes des Täuflers:
Er muss wachsen, ich aber muss abnehmen
(Johannes 3,30).*



Gott spricht: Ich will euch trösten,
wie einen seine Mutter tröstet.

Jahreslosung Jesaja 6,13



Die Konfirmation am 1. Mai 2016 in Güterfelde



Die Eltern sprachen das Gebet für ihre Kinder mit Erinnerungen und Wünschen.

Welche Jacke ziehe ich mit dem Glauben an? In welche Hosen schlüpfte ich? Sind mir diese Schuhe zu groß? Fragen zu den Konfirmationssprüchen der Jugendlichen.



Ein sonniger Tag wird zum Fest

Geistliches Wort

Gottvertrauen

„Der Schmerz ist der große Lehrer der Menschen. Unter seinem Hauch entfalten sich die Seelen.“ So hat es Marie von Ebner-Eschenbach, die österreichische Schriftstellerin, einmal formuliert. Aber was lehrt uns der Schmerz? Lehrt er uns mehr als die Freude und das Glück? Kann uns das Schwere, Bedrängende womöglich näher zu Gott und seiner Wirklichkeit bringen, als das leichte, unbeschwerte Dasein?

Es wäre wohl hartherzig, einen Menschen in seiner Krankheit oder seinem tiefen Leid mit diesem Satz zu konfrontieren. Ihm vorzuhalten, dass der mühsame Weg, den er gehen muss, besonders gesegnet sei. Nein, unser christlicher Glaube ist nicht in das Leiden verliebt, er findet seinen Ausdruck in einer tiefen Freude am Leben und nicht etwa in der Lust am religiös überhöhten Masochismus.

Trotzdem: In unserem irdischen Dasein kommen wir an Leid und Schmerz nicht vorbei. Uns kann zuweilen selbst das leidvoll Bedrückende weiterbringen: Schmerz kann uns Empfindsamkeit lehren, oder neue Behutsamkeit im Umgang mit uns selbst und anderen entfalten. Bedrängnisse können uns den Weg in ein tiefes Gottvertrauen weisen.

Wir sollen das Schwere im Leben weder schönreden noch gar begraben. Aber wir können danach fragen, was dahinter steckt. Was Gott uns damit sagen will. Dabei dürfen wir mit Blick auf den Schmerzensmann am Kreuz darauf vertrauen: Auch das ist der Weg, der nicht an Gott vorbeiführt, sondern mitten hinein in seine liebevolle Güte.

Maik Dietrich-Gibhardt

*In dir ist Freude in allem Leide, o du süßer Jesu Christ!
Durch dich wir haben himmlische Gaben, du der wahre Heiland bist;
Hilfest von Schanden, rettest von Banden.
Wer dir vertrauet, hat wohl gebauet, wird ewig bleiben. Halleluja.
Zu deiner Güte steht unser G'müte, an dir wir kleben im Tod und Leben,
nichts kann uns scheiden. Halleluja.*

Text: C. Schneegass

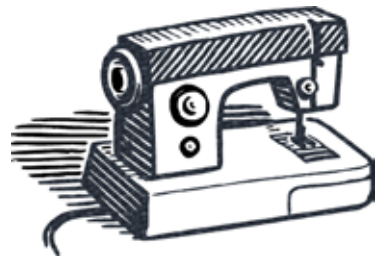
Nähmaschinen und mehr ...



Im Herbst 2015 haben wir in Berlin-Wannsee und im Nachbarschaftsheim Mittelhof in Berlin-Zehlendorf für Frauen aus den Wohnheimen für Geflüchtete in Heckeshorn und dem Hohentwielstieg in Zehlendorf je eine Nähstube eingerichtet. Dank der gespendeten Nähmaschinen und Stoffe, Wolle u.a.m., dank der Frauen, die ehrenamtlich mit viel Engagement und Freude anleiten und begleiten, können wir uns an beiden Orten wöchentlich treffen.

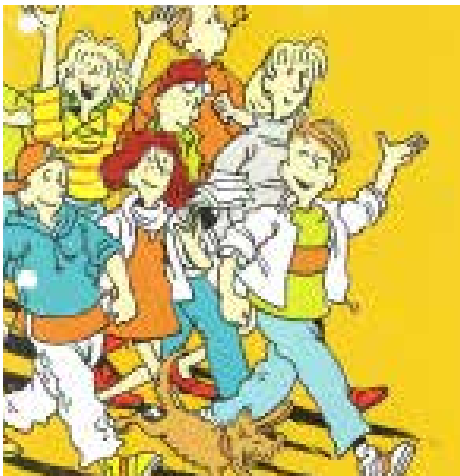
Sie können uns mit funktionsfähigen elektrischen Nähmaschinen, Stoffen, Wolle und Zubehör unterstützen.

Ihre Karin Putzke
Tel. 030 / 803 41 78



Konfirmandenunterricht

Anmeldung zum neuen Kurs ab September



In unserer Kirchengemeinde werden Jugendliche mit 14 Jahren konfirmiert.

Zur Vorbereitung auf die Konfirmation gibt es den Konfirmandenkurs in der 7. und 8. Klasse. Dazu treffen wir uns wöchentlich jeweils am Donnerstag von 16.00 – 17.00 Uhr'.

Am Ende dieser Zeit steht die Feier der Konfirmation, bzw. für bisher ungetaufte Jugendliche die Taufe am 2. Sonntag vor Pfingsten.

Anmeldung bitte im Pfarramt per Mail bis 21.07.2016: kirche_gueterfelde@web.de

Damit die Kirche im Dorf bleibt

Zum Dorffest in Sputendorf am Samstag, den 11. Juni wollen wir uns als Kirchengemeinde beteiligen.

Auf diese Weise wollen wir auf die notwendigen Bauarbeiten an unserer Kirche aufmerksam machen.

Deshalb soll u.a. an diesem ganzen Tag die Kirche geöffnet sein.

Dazu benötigen wir noch Helfer, die für jeweils eine Stunde bereit sind in der Kirche zu sein.

Bitte melden Sie sich telefonisch im Pfarramt: 03329 / 621 27



Bitte unterstützen Sie uns mit Ihrer **Spende** für die Sanierung der Dorfkirche Sputendorf!

Bankverbindung:

Evangelischer Kirchenkreisverband
Berlin Süd-West

IBAN: DE18 520 604 10 0003966399

BIC: GENODEFIEK1

Evangelische Bank eG

Kinderfest zum Ende des Schuljahres

Am Sonntag, den 17. Juli 2016 beginnen wir unser Kinderfest um 14.00 Uhr mit einem Familiengottesdienst in der Dorfkirche Güterfelde.

Anschließend sind alle zum Kinderfest im Pfarrgarten eingeladen.

Hier werden die Schüler der 6. Klasse verabschiedet, denn sie wechseln in den Konfirmandenunterricht.

Die Schulanfänger werden in diesem Gottesdienst neu bei der Kinderkirche begrüßt.



Gottesdienste im Juni



| | | |
|--|---|---|
| So 05. Juni 09.30 Uhr | 2. Sonntag n. Trinitatis | ein neues Zuhause Dorfkirche Güterfelde |
| So 12. Juni 09.30 Uhr | 3. Sonntag n. Trinitatis | selig werden Dorfkirche Güterfelde |
| So 19. Juni 09.30 Uhr | 4. Sonntag n. Trinitatis Hlg. Taufe | getragen werden Dorfkirche Güterfelde |
| So 26. Juni 11.00 Uhr 17.00 Uhr | 5. Sonntag n. Trinitatis Chorkonzert | Zeichen setzen Dorfkirche Schenkenhorst Dorfkirche Güterfelde |



*Herr, die Erde ist gesegnet von dem Wohltun deiner Hand.
Güt und Milde hat geregnet,
dein Geschenk bedeckt das Land.
Auf den Hügeln, in den Gründen
ist dein Segen ausgestreut;
unsern Warten ist gekrönt,
unser Herz hast du erfreut.*

Text: Heinrich Puchta

Gottesdienste im Juli



| | | |
|--|---|--|
| So 03. Juli 09.30 Uhr 11.00 Uhr | 6. Sonntag n. Trinitatis Dorfkirche Güterfelde Dorfkirche Sputendorf | du bist mein |
| So 10. Juli 09.30 Uhr | 7. Sonntag n. Trinitatis Dorfkirche Güterfelde | Brot des Lebens |
| So 17. Juli 14.00 Uhr | 8. Sonntag n. Trinitatis Familiengottesdienst anschl. Spiele im Pfarrgarten | Kinder des Lichts Dorfkirche Güterfelde |
| So 24. Juli 09.30 Uhr 11.00 Uhr | 9. Sonntag n. Trinitatis Hlg. Abendmahl Hlg. Abendmahl | Himmelsbegabung Dorfkirche Güterfelde Dorfkirche Schenkenhorst |
| So 31. Juli 9.30 Uhr | 10. Sonntag n. Trinitatis | Israelsonntag Dorfkirche Güterfelde |



Barrierefreiheit: Unsere Dorfkirche in Sputendorf ist barrierefrei. Die Dorfkirchen in Güterfelde und Schenkenhorst haben jeweils eine Stufe, die mit Begleitung für Rollstuhlfahrer überwindbar ist. Im Gemeindehaus Güterfelde sind die Toiletten barrierefrei erreichbar.

Frauenkreis

Ansprechpartner: Pfarrer Hartmut Kluchert ,Tel.: 03329 / 621 27
Frau Doris Herrmann

| | | |
|-----------|-------------------|-------------------------|
| Di 07.06. | 15.00 – 17.00 Uhr | Gemeindehaus Güterfelde |
| Di 05.07. | 15.00 – 17.00 Uhr | Gemeindehaus Güterfelde |

Sitzungen des Gemeindegemeinderates



amtierende Vorsitzende:

Ute Scholz Tel. 03329 / 61 00 87

| | | |
|--------|-------------------|-------------------------|
| 08.06. | 19.00 – 22.00 Uhr | Gemeindehaus Güterfelde |
| 13.07. | 19.00 – 22.00 Uhr | Gemeindehaus Güterfelde |

Flüchtlingshilfe

Ansprechpartner in unserer Gemeinde:

Anett Jozefowski Tel. 03329 / 69 08 88
Reinhold Krause Tel. 033701 / 590 82

Bitte unterstützen Sie uns mit Kuchenspenden. Diese werden jeden Sonntag gebraucht für das Begegnungskaffee in Kleinmachnow.

Impressum

Herausgeber: Ev.Kirchengemeinde Güterfelde.

Das Gemeindeblatt erscheint alle 2 – 3 Monate in einer Auflage von 500 Exemplaren.

Druckerei: skylinesolutions Güterfelde;

Redaktion: Hartmut Kluchert; die Redaktion behält sich vor eingesandte Artikel und Leserbriefe zu kürzen. Für namentlich erfolgte Beiträge ist der/ die Verfasser/ in verantwortlich. Redaktionsschluss dieser Ausgabe: 18.05.2016. Bilder: S.1 GEP; S.2

A.Flöther; S.4 GEP; H.KLuchert S. 5 H.Kluchert S. 6,7,8, 9 GEP; S.10 GEP; S.11

U.Seeger; S.12 A. Hennig

Wir
gratulieren



Wir gratulieren unseren Jubilaren

Wir gratulieren mit herzlichen Segenswünschen zum
60., 65., 70., 75., 80., und allen weiteren Geburtstagen

Juni

| | | |
|--------|-----------------------|----------|
| 02.06. | Christa Hoppe | 76 Jahre |
| 03.06. | Gerda Engelmann | 84 Jahre |
| 03.06. | Erika Vollpracht | 70 Jahre |
| 05.06. | Ingeborg Mühlner | 90 Jahre |
| 08.06. | Friedrich Engelmann | 88 Jahre |
| 10.06. | Hans-Georg Wohlgemuth | 75 Jahre |
| 12.06. | Rosemarie Teichert | 87 Jahre |
| 13.06. | Marlies Luhn | 65 Jahre |
| 14.06. | Helga Gommert | 81 Jahre |
| 16.06. | Gerda Geduhn | 86 Jahre |
| 19.06. | Hans Braune | 81 Jahre |
| 19.06. | Margarete Hubert | 78 Jahre |
| 27.06. | Gertrud Richter | 85 Jahre |
| 28.06. | Michael Gubesi | 60 Jahre |

Juli

| | | |
|--------|---------------------|----------|
| 01.07. | Ingrid Esche | 78 Jahre |
| 09.07. | Veronika Brucki | 75 Jahre |
| 11.07. | Brigitte Schmid | 83 Jahre |
| 16.07. | Heide Clemens | 76 Jahre |
| 17.07. | Gertrud Pätzold | 82 Jahre |
| 19.07. | Heinz Reiche | 94 Jahre |
| 20.07. | Gerhard Steinbacher | 80 Jahre |
| 21.07. | Elfriede Pietzner | 81 Jahre |
| 21.07. | Eva Kohlhasse | 86 Jahre |
| 23.07. | Emma Rübisch | 80 Jahre |
| 24.07. | Günter Müller | 81 Jahre |
| 26.07. | Gudrun Faustmann | 60 Jahre |
| 26.07. | Max Vester | 80 Jahre |
| 27.07. | Christel Hattwig | 75 Jahre |
| 29.07. | Annemarie Rohrbach | 84 Jahre |
| 29.07. | Elisabeth Peschmann | 87 Jahre |

Beerdigungen



Ihr habt nun Traurigkeit; aber ich will euch wiedersehen,
und euer Herz soll sich freuen, und eure Freude soll
niemand von euch nehmen. *Joh 16,22*

Verstorben und zur letzten Ruhe geleitet wurden

Vera Bzdil

Güterfelde, im Alter von 82 Jahren

Hildegard Lange

Schenkenhorst, im Alter von 94 Jahren

Ein Abend als Dankeschön für unsere ehrenamtlichen Helfer in der Gemeinde



Unterm Nussbaum auf dem Pfarrhof in Güterfelde gab es am 18. Mai unseren Ehrenamtsdank. Dazu stieg im wahrsten Sinne des Wortes Rauch auf. Unsere Grillmeister hatten alles im Griff.



Bei gutem Essen gab es intensive Gespräche. Bei einem Quiz zeigte sich, hier sind viele, die nicht nur in der Kirche helfen, sondern auch über Kirche eine Menge wissen.

So können Sie uns erreichen:

Evangelisches Pfarramt Güterfelde

Kirchplatz 11 • 14532 Stahnsdorf OT Güterfelde

Telefon 03329 / 621 27 • Fax 03329 / 61 52 19

E-Mail: Kirche_Gueterfelde@web.de

www.kirche-gueterfelde.de



Gemeindebüro: Frau Marlies Walter

Bürozeiten: Montags und Dienstags 8.30 – 12.30 Uhr

Sommerkonzert

des Güterfelder Kirchenchores

am 26. Juni 2016

um 17.00 Uhr Dorfkirche Güterfelde



Mitwirkende:

Der Kirchenchor Güterfelde; Kammerorchester

Orgel: Jörg Weichmann

Leitung Birgit Henniger